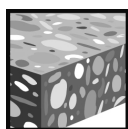
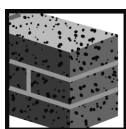


IDP Анкер для изоляционных материалов

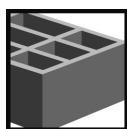
	Версии анкера	Преимущества
	IDP	<ul style="list-style-type: none"> - Для изоляционных материалов толщиной 15 см - Простая установка



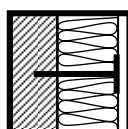
Бетон



Полнотельный
кирпич



Пустотельный
кирпич



Изоляция

Базовая нагрузка (для одиночно установленного анкера)

Все данные в этом разделе указаны для случая, когда:

- Анкер установлен корректно (См. инструкцию по установке)
- Отсутствует влияние межосевых расстояний и расстояний до кромки
- Базовый материал, как указан в таблице
- Минимальная толщина базового материала
- Если температура эксплуатации выше 40°, С нагрузка должна быть уменьшена и увеличено количество креплений

Рекомендуемые нагрузки ^{a)}

	IDP
Бетон \geq C16/20	N_{rec} [kN] 0,14
Полнотельный керамический кирпич Mz 20 – 1,8 – NF	N_{rec} [kN] 0,14
Полнотельный силикатный кирпич KS 12 – 1,6 – 2DF	N_{rec} [kN] 0,14
Пустотельный кирпич Hiz 12 – 0,8 – 6DF	N_{rec} [kN] 0,04 ^{b)}
Пустотельный силикатный кирпич KSL 12 – 1,4 – 3DF	N_{rec} [kN] 0,04

a) С глобальным запасом прочности $\gamma = 5$, характеристическая нагрузка и запас прочности элемента $\gamma = 1,4$ - расчетные величины.

b) Бурение без удара

Рекомендуемое количество IDP для изоляции стен

		Число креплений на м ²
Пенополистерол (EPS) Полиуретан (PU)	плотность ≤ 40 kg/m ³ детали ≤ 150 мм	4
Минеральная вата	плотность ≤ 150 kg/m ³ детали ≤ 100 мм	4
	детали ≤ 150 мм	6

Данные действительны только, если изоляционный материал является покрытием, например, штукатурка. В противном случае число креплений следует увеличить.

Материалы

Качество материала

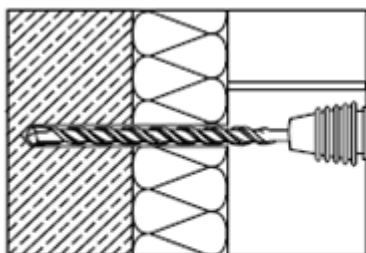
Элемент	Материал
Пластиковая гильза	Полипропилен

Установка

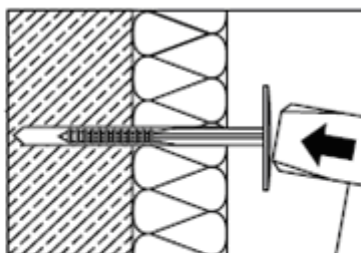
Оборудование для установки

Размер анкера	IDP
Перфоратор	TE2 ... TE16
Другое оборудование	Перфоратор

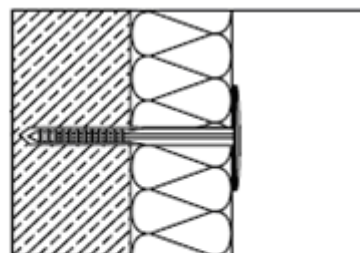
Инструкция по установке



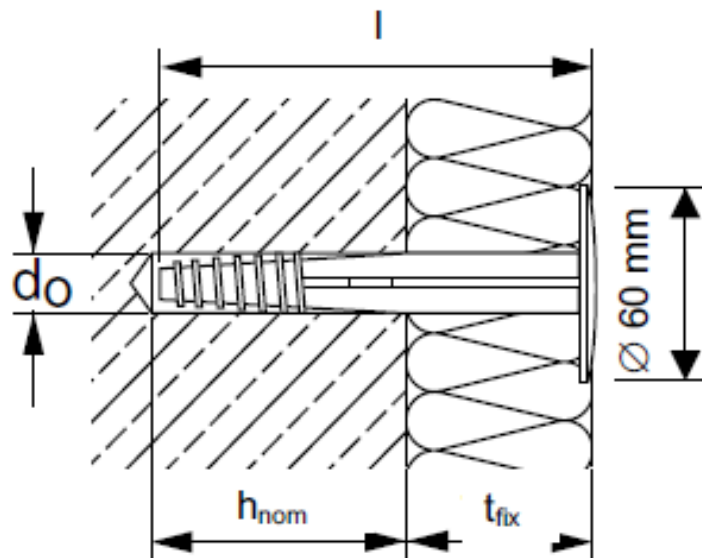
пробурить отверстие



забить анкер молотком



Детали установки: глубина пробуренного отверстия h_1 и эффективная глубина посадки h_{nom}



Детали установки IDP

Версии анкера IDP		0/2	2/4	4/6	6/8	8/10	10/12	13/15
Номинальный диаметр отверстия	d_o [mm]	8						
Диаметр бура	$d_{cut} \leq$ [mm]	8,45						
Глубина отверстия	$h_1 \geq$ [mm]	$l - t_{fix} + 10 \text{ мм} \geq 40 \text{ мм}$						
Эффективная глубина анкеровки	h_{nom} [mm]	25						
Длина анкера	l [mm]	50	70	90	110	130	150	180
Максимальная толщина закрепляемого материала	t_{fix} [mm]	20	40	60	80	100	120	150
Температура установки	[°C]	от 0 до +40						